

Bauzonenplan

gemäss § 15 BauG



Beschlossen von der Gemeindeversammlung:

14. Juni 2013

Genehmigt vom Regierungsrat:

6. November 2013

1. GENEHMIGUNGSINHALT:

Bauzonen

	D	Dorfzone
	W2	Wohnzone 2 Geschosse
	W2	siehe Bestimmungen §7, Abs. 3 BNO
	W3	Wohnzone 3 Geschosse
	G	Gewerbezone
	OE	Zone für öffentliche Bauten und Anlagen
	GR	Grünzone
		Bauzonengrenze
		Flächen mit Gestaltungsplanpflicht

Schutzobjekte

	Hecke, Feldgehölz, Ufergehölz
	Objekt mit Substanzschutz
	Objekt mit Volumenschutz
	Kulturobjekt

Hochwassergefahrenzonen

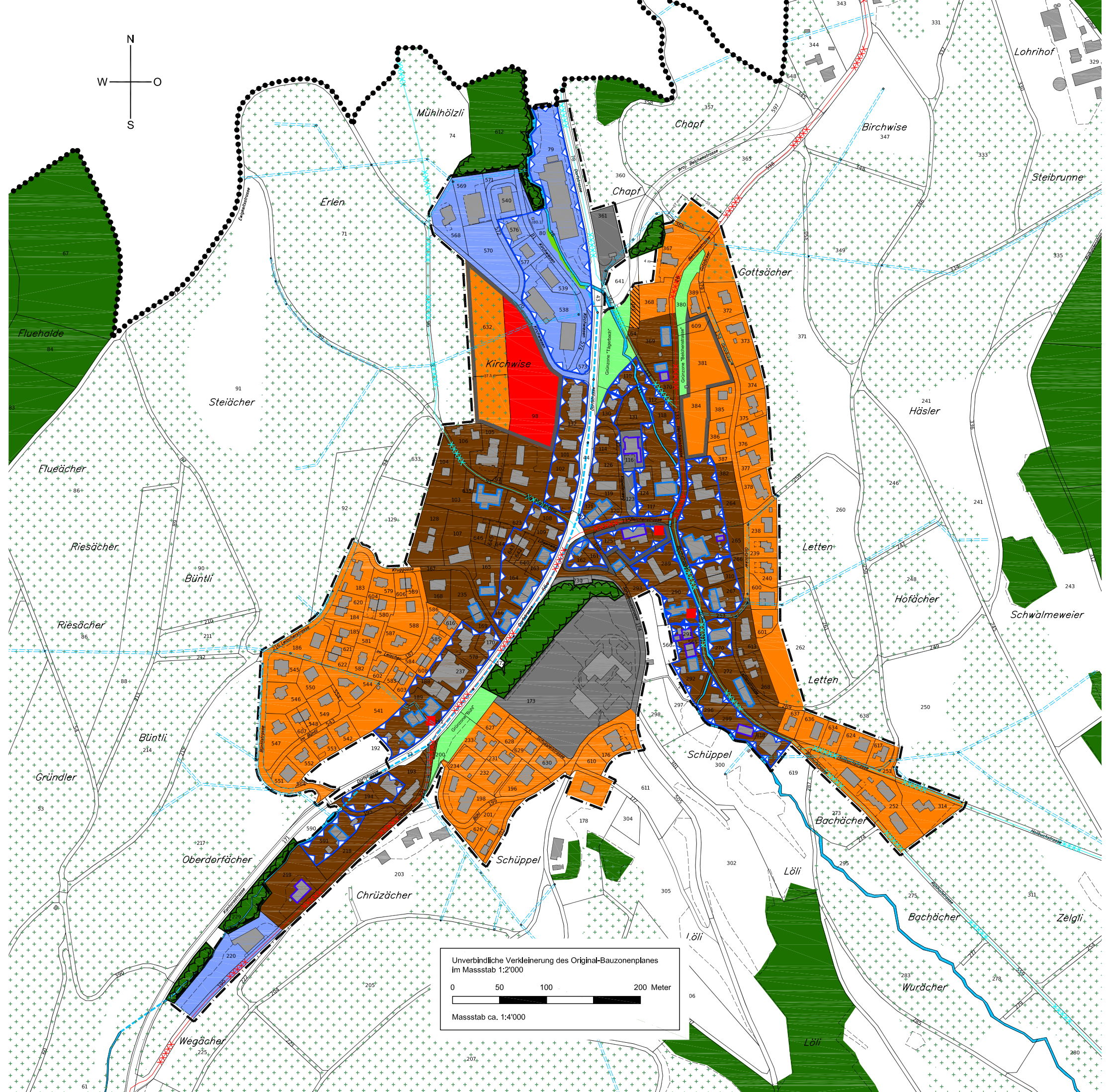
	HWZ 1	Hochwassergefahrenzone 1
	HWZ 2	Hochwassergefahrenzone 2

2. ORIENTIERUNGSINHALT:

	Waldgrenzen nach §§ 3 ff. AWaV
	Wald
	Gewässer (Abstände und zulässige Nutzung gemäss kantonalen und eidgenössischer Gewässerschutzgesetzgebung)
	offener Bach
	eingedolter Bach
	Sauberwasserleitung / Drainage
	Flächen mit Restgefährdung Hochwasser
	Gemeindegrenze

Aus dem kantonalen Richtplan

	Historische Verkehrswege national regional lokal
	Fruchtfolgefächern



Unverbindliche Verkleinerung des Original-Bauzonenplanes
im Massstab 1:2'000

0 50 100 200 Meter

Massstab ca. 1:4'000